

Descriptif

Le Ndiambour Hôtel et Résidence est un complexe hôtelier 4**** regroupant une partie résidence avec des appartements et une partie hôtelière. Le complexe a été spécialement conçu pour répondre aux besoins d'une clientèle exigeante moderne et exigeante.

Les chambres confortables des appartements sont décorées avec goût et équipée d'un mobilier de luxe signé des plus grands créateurs italiens. En termes d'équipement, elles sont composées de :

Toutes les chambres sont « non-fumeurs » et dispose de Wifi haut débit. L'immeuble est entièrement sous vidéo-surveillance, et réponds à toutes les normes en termes de sécurité incendie

Tous les appartements disposent de toilettes visiteurs et d'un réseau wifi gratuit haut débit. Profitez de tous les services hôteliers dans un appartement résidentiel, en plus d'avoir un accès gratuit à une piscine et une salle de sport tout en hauteur, avec une vue panoramique sur DAKAR.

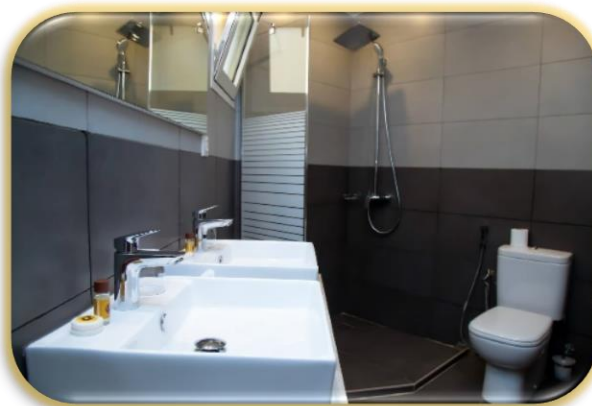
Services inclus

- **Réception H/24**
- Eau, Electricité, gaz
- Internet haut débit
- Service de nettoyage quotidien
- Assistance technique
- Accès gratuit piscine et salle de Gym
- Utilisation du parking
- Service de Gardiennage

CHAMBRE SUPERIEURE

Chambre de 22m² lumineuse au décor simple et épuré

• Lit King size	• Penderie
• Climatisation	• Salle de bain privée avec goodies + sèche-cheveux
• TV avec chaînes locales et internationales	• Carte magnétique pour la lumière et l'ouverture de la porte
• Coffre-fort	• Balcon privé pour certaines
• Téléphone	• Frigo-bar
• Espace de travail	

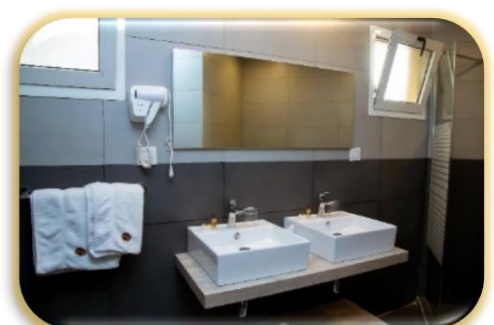


CHAMBRE CONFORT

Une chambre de 24/26m² spacieuse, lumineuse alliant élégance et confort

- | | |
|--|---|
| • Lit King size | • Penderie |
| • Climatisation | • Salle de bain privée avec goodies + sèche-cheveux |
| • TV avec chaînes locales et internationales | • Carte magnétique pour la lumière et l'ouverture de la porte |
| • Coffre-fort | • Balcon privé pour certaines |
| • Téléphone | • Frigo-bar |
| • Espace de travail | • Un petit salon pour le type 1 |

TYPE 1



TYPE 2



***Disponible dès février 2022**

JUNIOR SUITE

Une chambre de 36m² au décor élégant disposant d'une kitchenette entièrement équipée

• Lit King size	• Penderie
• Climatisation	• Salle de bain privée avec goodies + sèche-cheveux
• TV avec chaînes locales et internationales	• Carte magnétique pour la lumière et l'ouverture de la porte
• Coffre-fort	• Balcon privé pour certaines
• Téléphone	• Frigo-bar
• Espace de travail	• Un petit salon pour certaines

TYPE 1



TYPE 2*

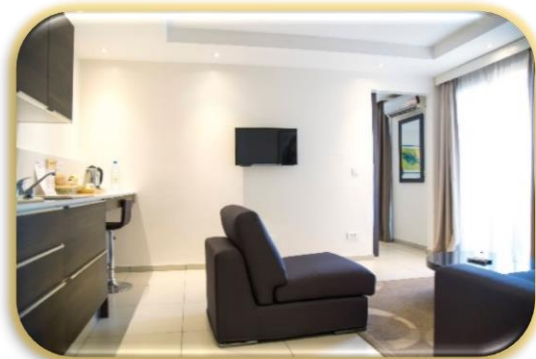




SUITE

Un deux (02) pièce de 50m² au décor élégant et raffiné. Il est doté d'une grande chambre, d'un salon séparé et d'une cuisine américaine.

• Lit King size	• Penderie
• Climatisation	• Salle de bain privée avec goodies + sèche-cheveux
• TV avec chaines locales et internationales	• Carte magnétique pour la lumière et l'ouverture de la porte
• Coffre-fort	• Balcon privé pour certaines
• Téléphone	• Frigo-bar
• Espace de travail	• Salon avec canapé lit



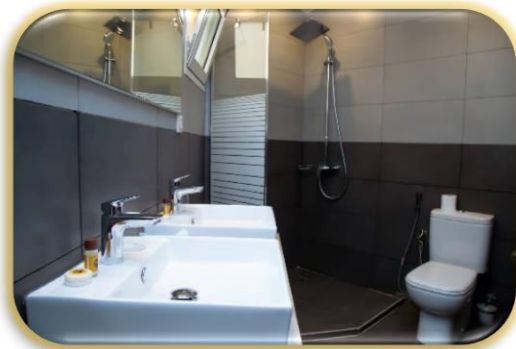


APPARTEMENT T3 : 03 pièces

• Superficie de 80m ²	• 02 chambres avec salle de bains
• Salon / Salle à manger	• Cuisine entièrement équipée
• Toilette visiteur	

EQUIPEMENT DES CHAMBRES

• Lit King size	• Penderie
• Climatisation	• Salle de bain privée avec goodies + sèche-cheveux
• TV avec chaînes locales et internationales	• Carte magnétique pour la lumière et l'ouverture de la porte
• Coffre-fort	• Balcon privé
• Téléphone	• Frigo-bar
• Espace de travail	



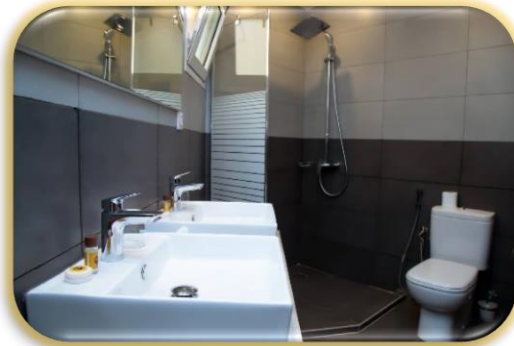


APPARTEMENT T4 : 04 pièces

• Superficie de 110m ²	• 03 chambres avec salle de bains
• Salon / Salle à manger	• Cuisine entièrement équipée
• Toilette visiteur	• Terrasse

EQUIPEMENT DES CHAMBRES

• Lit King size	• Penderie
• Climatisation	• Salle de bain privée avec goodies + sèche-cheveux
• TV avec chaînes locales et internationales	• Carte magnétique pour la lumière et l'ouverture de la porte
• Coffre-fort	• Balcon privé dans chambre principale
• Téléphone	• Frigo-bar
• Espace de travail	



Navette aéroport par trajet en FCFA TTC

[Individuel : 25 000/pax] - [à partir de 02 pax : 15 000/pax]

NB : Taxe de séjour/nuitée : 1 000 FCFA en sus